



# MICHELIN XZL

**UN PNEU POLYVALENT  
À LA ROBUSTESSE  
À TOUTE ÉPREUVE POUR  
UNE LONGÉVITÉ MAXIMALE**

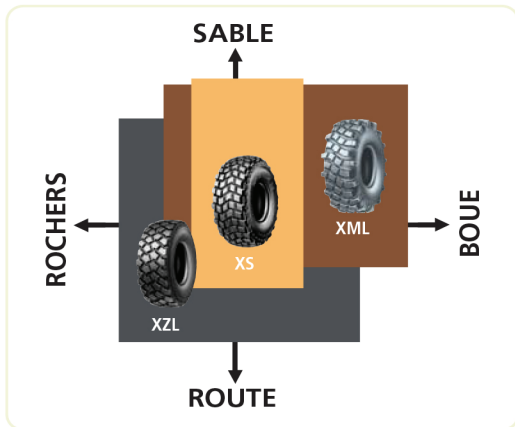
**L**

**HORS  
LA ROUTE**



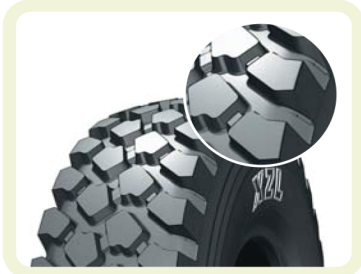
**TOUTES POSITIONS**

**VÉHICULES SPÉCIAUX,  
CIVILS OU MILITAIRES**



## MICHELIN XZL

# UN PNEU POLYVALENT À LA ROBUSTESSE À TOUTE ÉPREUVE POUR UNE LONGÉVITÉ MAXIMALE



Les sculptures du XZL permettent une tenue de route parfaite.



Une tenue de route optimisée sur tous types de sols.

### Plus de **MOBILITÉ**

- **UNE MOTRICITÉ DANS LA BOUE OPTIMISÉE** par une sculpture profonde, découpée et ouverte aux épaules.
- **UNE FLOTTATION MAXIMALE** dans le sable assurée par une bande de roulement large et plane pour toujours plus de mobilité.
- **DES PRESSIONS SPÉCIFIQUES** pour s'adapter à chaque situation (sable, boue, rocaille, route...).
- Une sculpture **CLOUTABLE** et **CHAÎNABLE** pour rouler sur tous les types de route.

### Un confort et une **SÉCURITÉ** accrus

- **UN COMPORTEMENT EFFICACE** sur la route comme en hors la route, grâce à une grande souplesse de la carcasse radiale MICHELIN.
- **UNE EXCELLENTE ADHÉRENCE** sur routes sèches et mouillées grâce à une aire de contact importante.

### Un modèle de **ROBUSTESSE**

- **UN BLOC SOMMET PROTÉGÉ.** Les nappes métalliques renforcées de la carcasse assurent une excellente protection du bloc sommet contre tout type d'agression.
- **UNE PROTECTION ANTI-ÉCAILLAGE** garantie par un mélange de gomme spécifique, offrant une excellente fiabilité du pneu XZL.
- **UNE SCULPTURE MASSIVE,** résistante à l'arrachement et protégeant les épaules.

### Une durée de vie **EXCEPTIONNELLE**

- La sculpture profonde et la bande de roulement large permettent d'**AUGMENTER LA LONGÉVITÉ** du pneu de façon considérable.
- **UN PROFIL DE SCULPTURE ADAPTÉ** car spécialement étudié pour limiter les usures sur routes et pistes.
- Recreusable et rechapable.

#### PRINCIPALES DIMENSIONS

##### SEATS PLATS

8.25 R 16  
255/100 R 16  
275/80 R 20 MPT  
(10.5 R 20)  
335/80 R 20 MPT  
(12.5 R 20)  
365/80 R 20 MPT  
(14.5 R 20)  
365/85 R 20  
395/85 R 20  
12.00 R 20  
14.00 R 20  
16.00 R 20

##### SEATS COINCÉS

13 R 22.5  
445/65 R 22.5

## MICHELIN VOUS CONSEILLE

VOTRE VEHICULE	POSITION	DIMENSIONS	SCULPTURE ET INDICE CHARGE/VITESSE	PRESSIION DE GONFLAGE

NOTES

Pour plus d'informations : [www.michelintransport.com](http://www.michelintransport.com)